

# RECA ROMÂNIA

RECA | REZISTĂ. FUNCȚIONEAZĂ. DUREAZĂ.



## RECA DIAFLEX

SIGUR și ROBUST

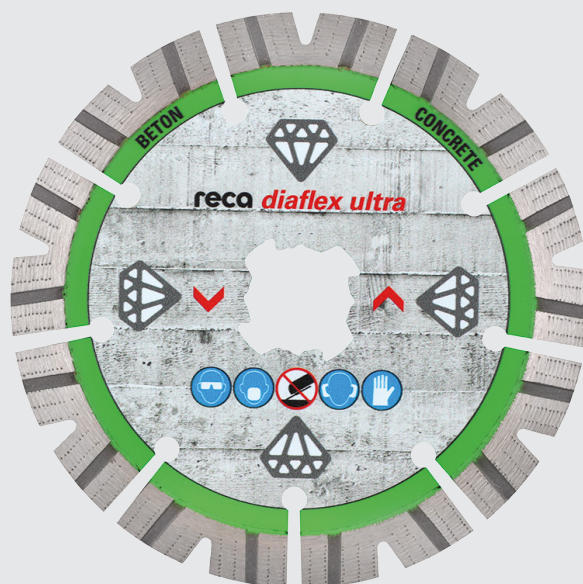
[www.reca.ro](http://www.reca.ro)

# RECA diaflex Ultra Universal Premium

Noua generație de discuri diamantate cu performanțe și viteze de tăiere de top, precum și o durată de viață excelentă. Diamantele dispuse simetric sunt instalate în patru straturi de-a lungul segmentului. Acest lucru conferă discului o viteză extremă și în același timp, o senzație de tăiere extrem de confortabilă, chiar și în cele mai dure materiale de piatră și fier. Sodate cu laser pe toată lungimea, au înălțimea segmentului de 12 (10+2) mm, iar de la dimensiuni de 230 mm în sus, înălțimea de 15 mm (13+2).



Nr. articol	Ø mm	Grosime segmente mm	Lungime segment mm	Nr. segmente	Alezaj mm
0664 006 115	115	12	32	8	22,23
0664 006 125	125	12	32	9	22,23
0664 006 150	150	12	32	11	22,23
0664 006 180	180	12	32	14	22,23
0664 006 230	230	15	38	15	22,23
0664 006 300	300	15	40	19	20
0664 006 302	300	15	40	19	22,23
0664 006 309	300	15	40	19	30 / 25,4
0664 006 350	350	15	40	23	20
0664 006 355	350	15	40	23	25,4
0664 006 359	350	15	40	23	30 / 25,4
0664 006 400	400	15	40	27	20
0664 006 405	400	15	40	27	25,4



## Notă

În plus față de alezajul de 22,23 mm, diametrele de 115 și 125 mm dispun de prinderea X-Lock a celor mai recente polizoare unghiulare. Toate discurile cu un alezaj de 25,4 mm au o gaură suplimentară pentru ghidaj.

# RECA diaflex Beton Granit X17 Turbo

- Fixarea segmentelor: sudură cu laser
- Discul cu grosimea cea mai mare a segmentelor (17 mm): cu diamante acoperite cu titan
- Pentru o viteză de tăiere extremă combinată cu o durată de viață maximă
- Pentru utilizare intensă pe șantiere: robust și cu vibrații reduse

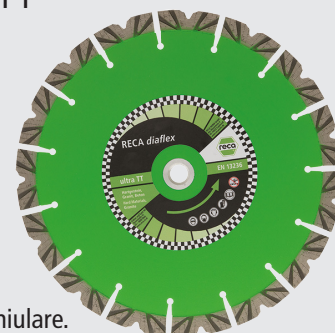


Nr. articol	Ø mm	Înălțime segment mm	Grosim mm	Grosime segmente mm	Alezaj mm
0664 998 230	230	44,4	2,8	17	22,23
0664 998 300	300	42,6	2,8	17	20
0664 998 305	300	42,6	2,8	17	25,40
0664 998 350	350	42,6	3,0	17	20
0664 998 355	350	42,6	3,0	17	25,40
0664 998 400	400	44,1	3,2	17	20
0664 998 405	400	44,1	3,2	17	25,40
0664 998 403	400	44,1	3,2	17	30
0664 998 455	450	44,1	3,6	17	25,40

# RECA diaflex Ultra TT

## cu flanșă

Datorită flanșei de 2 cm înălțime, cu aceste discuri se pot efectua tăieri foarte precise.



Pentru utilizare pe polizoare unghiulare.

## Domeniu de utilizare

Granit, beton puternic armat, clincher dur, piatră naturală și artificială pentru capacitate de tăiere extremă combinată cu o durabilitate maximă.



Nr. articol	Ø mm	Prindere	Grosime mm	Grosime segmente mm
0662 017 125	125	M 14	2,4	12
0662 017 230	230	M 14	2,6	15

## Problemă tipică

• În cazul în care mașina funcționează la o viteză prea mică, diamantele tind să devină rotunde, pierzând colțurile și canturile ascuțite, acestea se „lustruiesc”. Fără aceste colțuri și canturi însă, nu are loc efectul abraziv, discul este „tocit”

• Aceeași „tocire” are loc, atunci când materialul de legătură este prea dur pentru materialul care urmează să fie tăiat. În acest caz, legătura nu se uzează suficient de repede, diamantele libere fiind uzate dar neînlocuite în mod optim

## Soluția

În ambele cazuri, discul diamantat poate fi reascuțit cu ajutorul unei pietre de ascuțit. Trebuie doar tăiat de mai multe ori și energic în piatră până când diamantele sunt din nou expuse și până când discul este din nou ascuțit!

## RECA diaflex Special Granit

Segmentare cu dantură scurtă sudată cu laser și înălțimea segmentului de 12 (10+2) mm, asigură o tăiere rapidă și moale în materiale foarte dure.

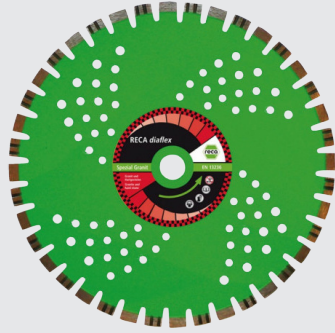
### Utilizare

Disc special pentru tăiere uscată pentru utilizarea pe mașini circulare cu motor cu ghidaj manual sau drijbe.

### Domeniu de utilizare

Materiale extrem de dure precum granit, porfir, clincher dur.

Toate discurile cu un alezaj de 25,4 mm au o gaură suplimentară pentru ghidaj



Nr. articol	Ø mm	Gaură mm	Grosime mm	Grosime segmente mm
0661 301 350	350	20,0	2,6	12
0661 301 355	350	25,4	2,6	12
0661 301 400	400	20,0	2,8	12

## RECA diaflex diaFE

Cu diamantele prin fier!

Design segmentat, sudat cu laser. Concentrație foarte mare, optimizată de diamante, astfel încât diaFE rămâne mereu ascuțit!



Lipirea specială cu cobalt disipează în mod optim căldura generată, ceea ce previne deformarea segmentelor. DiaFE înlocuiește aproximativ 200 de discuri din fibră. Concentrația optimizată și foarte mare de diamante asigură o performanță de tăiere de lungă durată.

**Utilizare:** Polizoare unghiulare, mașini de tăiat cu motor, mașini de banc și mașini de masă.

**Domeniu de utilizare:** Fier, plasă de oțel pentru construcții, țevi din fontă și materiale din piatră dură.



Nr. articol	Ø mm	Alezaj mm	Grosime mm	Grosime segmente mm
0664 009 125	125	22,23	2,4	7
0664 009 230	230	22,23	2,4	7
0664 009 300	300	20,0	2,4	7
0664 009 355	350	25,4	2,8	7

## RECA diaflex RS10B

Dispune de segmente Turbo, agresive cu dantură scurtă pentru transportul optim al prafului.

Segmentele sunt reglate prioritar pentru viteză în beton.

### Utilizare

Polizoare unghiulare, flexuri și fierăstraie circulare mici de masă.

### Domeniu de utilizare

Beton, beton armat, beton spălat, clinchere cu duritate medie, țigle, cărămizi, și alte materiale de șantier.



Nr. articol	Ø mm	Alezaj mm	Grosime mm	Grosime segmente mm
0661 112 115	115	22,23	2,2	10
0661 112 125	125	22,23	2,2	10
0661 112 150	150	22,23	2,4	10
0661 112 180	180	22,23	2,4	10
0661 112 230	230	22,23	2,4	10

## RECA diaflex RS10H

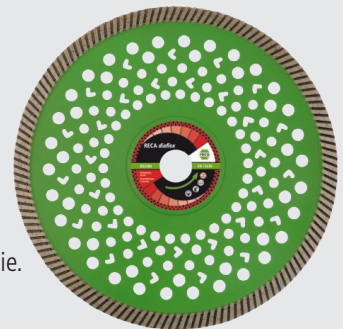
Tăiș cu lamă turbo închisă pentru tăieri rapide și precise.

Tăiere uscată - disc special, pentru acoperișuri și lucrări cu nevoie de precizie.

**Utilizare pe polizoare unghiulare.**

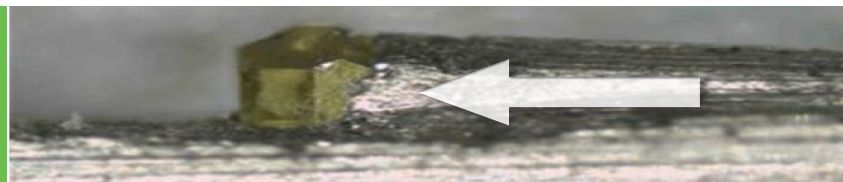
### Domeniu de utilizare

Porfir, beton cu agregate aparente, beton (și armat), țiglă arsă.



Nr. articol	Ø mm	Alezaj mm	Grosime mm	Grosime segmente mm
0661 111 115	115	22,23	2,2	12
0661 111 125	125	22,23	2,2	12
0661 111 150	150	22,23	2,4	12
0661 111 180	180	22,23	2,4	12
0661 111 230	230	22,23	2,8	12

Discurile diamantate sunt preascuțite, ceea ce înseamnă că au o direcție de deplasare predeterminată, cu granule de diamant dispuse în afara legăturii metalice ceea ce se poate vedea în poza alăturată. Acestea funcționează ca dinții de fierăstrău, cu particularitatea că aceste micro diamante se sparg, lăsând în urmă muchii și vârfuri ascuțite.



În același timp este uzat și materialul metalic de legătură, expunând alte diamante dedesubt. Acest proces se repetă până la uzura totală a segmentului sau a muchiei tăișului și expune pe toată durata lui o suprafață diamantată proaspătă.

# RECA Diaflex Ultra H uscat

Premium pentru materiale dure

Acest disc impresionează prin tăișul său închis și prin urmare printr-o tăiere rapidă cu muchia curată.

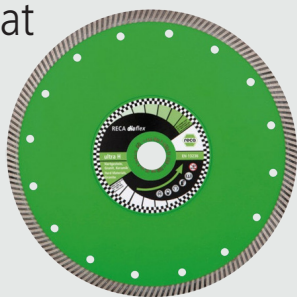
Utilizare cu polizoare unghiulare.

Domeniu de utilizare

Gresie porțelanată foarte dură, gresie, marmură, ceramică, cuarțit, bazalt, argilă refractară și, în anumite condiții, potrivit pentru granit în tăietură uscată.



Nr. articol	Ø mm	Alezaj mm	Grosime mm	Grosime segmente mm
0664 221 115	115	22,23	1,4	10
0664 221 125	125	22,23	1,4	10
0664 221 230	230	22,23	2,0	10



# RECA Diaflex RS10A

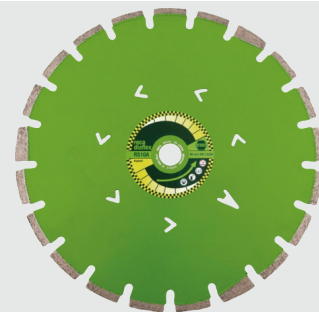
Special pentru asfalt

Tăișul este segmentat continuu, sudat cu laser, echipat cu segmente speciale de protecție în formă de pană, care asigură o protecție foarte bună atunci când se taie la un unghi mai mic de 90°.

Utilizare cu drujbe și mașini cu motor.



Nr. articol	Ø mm	Alezaj mm	Grosime mm	Grosime segmente mm
0661 203 300	300	20,0	2,8	10
0661 203 350	350	20,0	2,8	10
0661 203 355	350	25,4	2,8	10
0661 203 400	400	20,0	3,2	10
0661 203 405	400	25,4	3,2	10
0661 203 455	450	25,4	3,6	10
0661 203 505	500	25,4	4,2	10
0661 203 605	600	25,4	4,2	10



## Tipul de tăiere



Tăiere uscată



Tăiere umedă



Tăiere umedă și uscată



ultra Diamant

## Alegerea discului potrivit

Diaflex este gama de scule diamantate de la RECA din care fac parte și discurile diamantate pentru construcții. Sunt construite într-un design segmentat sau cu tăiș continuu (în funcție de domeniul de utilizare), sudate cu laser pe placă metalică, cu straturi diamantate de până la 15mm grosime. În producție, segmentele individuale sunt supuse unui test de solicitare laterală.

Acestea au ștanțate în placa suport marcaje care indică direcția de parcurs cât și tipul de materiale pentru care sunt concepute:

H = Materiale dure, granit, piatră naturală

B = Beton, materiale de construcții

A = Asfalt, cărămidă calcaroasă și alte materiale calcaroase

În cataloagele noastre cât și pe toate pliantele relevante veți găsi simboluri ce privesc tipul de tăiere, mașinile pe care se folosesc și tipul de material ideal, pe care le regăsiți aici cu indicațiile aferente.

Polizoare unghiulare și mașini de canel



Drujbe și mașini cu motor



Mașini de tăiat staționare



Beton armat



Plăci din beton



Cărămidă perforată

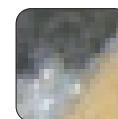
=>



Granit



Beton



Clincher

=>



Materiale din piatră fină



Gresie

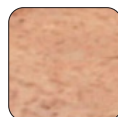


Tuburi ceramice

=>



Asfalt



Cărămidă calcaroasă



Șamotă

=>



RECA București SRL

Costache Sibiceanu 15, București 011511

Tel.: +40 21 224 26 55, +4 021 220 22 75

eshop@reca.ro, www.reca.ro

Informațiile furnizate în această broșură nu au caracter obligatoriu și sunt furnizate în baza cunoștințelor noastre actuale și cu bună credință. Pentru articolele din această broșură, am oferit o descriere detaliată a designului, calității și aplicației, iar ilustrațiile sunt cât se poate de fi de realități. Ne rezervăm dreptul de a efectua modificări fără notificări prealabile. Nu se acceptă nicio răspundere pentru dezavantajele care rezultă din eventualele erori de imprimare sau aplicații incorecte. Reproducerea, inclusiv a unor extrase, este permisă numai cu acordul scris al RECA București SRL.

www.reca.ro

reca eSHOP



Reca Romania

