

RECA ROMÂNIA

RECA | REZISTĂ. FUNCȚIONEAZĂ. DUREAZĂ.



RECA INSIDE

Highlights Tehnică de fixare

ȘURUBURI PENTRU LEMN



Nu este necesară
găurirea
prealabilă

Cu vârf de frezare și nervuri de frezare, oțel zincat

Aplicații de utilizare:

Izolație între grinzi, construcții din lemn structurale, construcții modulare, construcții din panouri de lemn, construcția acoperișurilor, amenajări interioare – oriunde se folosesc șuruburi pentru construcții din lemn.

Avantaje:

- Spire suplimentare (filet dublu) la vârf facilitează poziționarea și înșurubarea cu rezistență redusă
- Filet grosier cu creștături de tăiere reduce timpul de înșurubare, minimizează riscul de crăpare și cuplul necesar
- Nervurile de frezare reduc, de asemenea, rezistența la înșurubare, prelungind astfel durata de funcționare a acumulatorilor la șurubelnițele electrice
- Strat de alunecare care reduce semnificativ cuplul necesar

Cap plat



Nr. Articol	d mm	Lungime mm	Diametru mm	Antrenare	UA Buc.
0162 306 050	6	50	14	TX 30	100
0162 306 060	6	60	14	TX 30	100
0162 306 070	6	70	14	TX 30	100
0162 306 080	6	80	14	TX 30	100
0162 306 090	6	90	14	TX 30	100
0162 306 100	6	100	14	TX 30	100
0162 306 120	6	120	14	TX 30	100
0162 306 140	6	140	14	TX 30	100
0162 306 160	6	160	14	TX 30	100
0162 306 180	6	180	14	TX 30	100
0162 306 200	6	200	14	TX 30	100
0162 306 220	6	220	14	TX 30	100
0162 306 240	6	240	14	TX 30	100
0162 306 260	6	260	14	TX 30	100
0162 306 280	6	280	14	TX 30	100
0162 306 300	6	300	14	TX 30	100
0162 308 040	8	40	21	TX 40	50
0162 308 050	8	50	21	TX 40	50
0162 308 060	8	60	21	TX 40	50
0162 308 080	8	80	21	TX 40	50
0162 308 100	8	100	21	TX 40	50
0162 308 120	8	120	21	TX 40	50
0162 308 140	8	140	21	TX 40	25
0162 308 160	8	160	21	TX 40	25
0162 308 180	8	180	21	TX 40	50
0162 308 200	8	200	21	TX 40	50
0162 308 220	8	220	21	TX 40	50
0162 308 240	8	240	21	TX 40	50
0162 308 260	8	260	21	TX 40	50
0162 308 280	8	280	21	TX 40	50
0162 308 300	8	300	21	TX 40	50
0162 308 320	8	320	21	TX 40	50
0162 308 340	8	340	21	TX 40	50
0162 308 360	8	360	21	TX 40	50
0162 308 380	8	380	21	TX 40	50
0162 308 400	8	400	21	TX 40	50
0162 310 120	10	120	25	TX 40	25
0162 310 140	10	140	25	TX 40	25
0162 310 160	10	160	25	TX 40	25
0162 310 180	10	180	25	TX 40	25
0162 310 200	10	200	25	TX 40	25
0162 310 220	10	220	25	TX 40	25
0162 310 240	10	240	25	TX 40	25
0162 310 260	10	260	25	TX 40	25
0162 310 280	10	280	25	TX 40	25
0162 310 300	10	300	25	TX 40	25
0162 310 320	10	320	25	TX 40	25
0162 310 340	10	340	25	TX 40	25
0162 310 360	10	360	25	TX 40	25
0162 310 380	10	380	25	TX 40	25
0162 310 400	10	400	25	TX 40	25

Cap înecat



Nr. Articol	d mm	Lungime mm	Diametru mm	Antrenare	UA Buc.
0162 205 040	5	40	10	TX 25	500
0162 205 050	5	50	10	TX 25	300
0162 205 060	5	60	10	TX 25	200
0162 205 070	5	70	10	TX 25	200
0162 205 080	5	80	10	TX 25	200
0162 205 090	5	90	10	TX 25	200
0162 205 100	5	100	10	TX 25	200
0162 205 120	5	120	10	TX 25	200
0162 206 050	6	50	12	TX 30	200
0162 206 060	6	60	12	TX 30	100
0162 206 070	6	70	12	TX 30	100
0162 206 080	6	80	12	TX 30	100
0162 206 090	6	90	12	TX 30	100
0162 206 100	6	100	12	TX 30	100
0162 206 120	6	120	12	TX 30	100
0162 206 140	6	140	12	TX 30	100
0162 206 160	6	160	12	TX 30	100
0162 206 180	6	180	12	TX 30	100
0162 206 200	6	200	12	TX 30	100
0162 206 220	6	220	12	TX 30	100
0162 206 240	6	240	12	TX 30	100
0162 206 260	6	260	12	TX 30	100
0162 206 280	6	280	12	TX 30	100
0162 206 300	6	300	12	TX 30	100
0162 208 080	8	80	14,5	TX 40	50
0162 208 100	8	100	14,5	TX 40	50
0162 208 120	8	120	14,5	TX 40	50
0162 208 140	8	140	14,5	TX 40	50
0162 208 160	8	160	14,5	TX 40	50
0162 208 180	8	180	14,5	TX 40	50
0162 208 200	8	200	14,5	TX 40	50
0162 208 220	8	220	14,5	TX 40	50
0162 208 240	8	240	14,5	TX 40	50
0162 208 260	8	260	14,5	TX 40	50
0162 208 280	8	280	14,5	TX 40	50
0162 208 300	8	300	14,5	TX 40	50
0162 208 320	8	320	14,5	TX 40	50
0162 208 340	8	340	14,5	TX 40	50
0162 208 360	8	360	14,5	TX 40	50
0162 208 380	8	380	14,5	TX 40	50
0162 208 400	8	400	14,5	TX 40	50
0162 210 120	10	120	18	TX 40	50
0162 210 140	10	140	18	TX 40	50
0162 210 160	10	160	18	TX 40	25
0162 210 180	10	180	18	TX 40	25
0162 210 200	10	200	18	TX 40	25
0162 210 220	10	220	18	TX 40	25
0162 210 240	10	240	18	TX 40	25
0162 210 260	10	260	18	TX 40	25
0162 210 280	10	280	18	TX 40	25
0162 210 300	10	300	18	TX 40	25
0162 210 320	10	320	18	TX 40	25
0162 210 340	10	340	18	TX 40	25
0162 210 360	10	360	18	TX 40	25
0162 210 380	10	380	18	TX 40	25
0162 210 400	10	400	18	TX 40	25

Pachet mare

Cap plat Ø6

Conținut:
Șuruburi pentru construcții din lemn RECA®, cu cap plat, filet parțial, zincate, TX30.

câte **300 buc.:** 6X60, 6X70, 6X80, 6X90, 6X100, 6X120, 6X140, 6X160, 6X180, 6X200, 6X220, 6X240

Accesorii:

24 Buc. RECA Biți TX30 X 25mm
12 Buc. RECA Creion de tâmplar Profi
10 Buc. RECA Metru pliant din lemn, 2 metri

3.600x



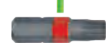
10x



12x



24x



Nr. Articol: 0162 306 999

Cap înecat Ø6

Conținut:
Șuruburi pentru construcții din lemn RECA®, cu cap înecat, filet parțial, zincate, TX30.

câte **300 Buc.:** 6X60, 6X70, 6X80, 6X90, 6X100, 6X120, 6X140, 6X160, 6X180, 6X200, 6X220, 6X240

Accesorii:

24 Buc. RECA Biți TX30 X 25mm
12 Buc. RECA Creion de tâmplar Profi
10 Buc. RECA Metru pliant din lemn, 2 metri

3.600x



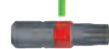
10x



12x



24x



Nr. Articol: 0162 206 999

Cap plat Ø8

Conținut:
Șuruburi pentru construcții din lemn RECA®, cu cap plat, filet parțial, zincate, TX40.

câte **300 buc.:** 8X80, 8X100, 8X120, 8X140, 8X160, 8X180, 8X200, 8X220, 8X240, 8X260, 8X280, 8X300

Accesorii:

24 Buc. RECA Biți TX40 X 25mm
12 Buc. RECA Creion de tâmplar Profi
10 Buc. RECA Metru pliant din lemn, 2 metri

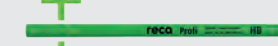
3.600x



10x



12x



24x



Nr. Articol: 0162 308 999

Cap înecat Ø8

Conținut:
Șuruburi pentru construcții din lemn RECA®, cu cap înecat, filet parțial, zincate, TX40.

câte **300 Buc.:** 8X80, 8X100, 8X120, 8X140, 8X160, 8X180, 8X200, 8X220, 8X240, 8X260, 8X280, 8X300

Zubehör:

24 Buc. RECA Biți TX30 X 25mm
12 Buc. RECA Creion de tâmplar Profi
10 Buc. RECA Metru pliant din lemn, 2 metri

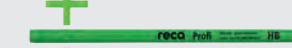
3.600x



10x



12x



24x

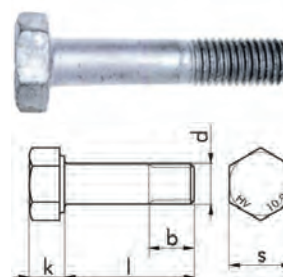


Nr. Articol: 0162 208 999

Șuruburi cu cap hexagonal

Seturi de îmbinare de înaltă rezistență, pretensionabile, pentru conexiuni cu șuruburi în construcții metalice, cu dimensiuni mari ale cheii, sistem HV clasa k1, conforme CE.

- Suprafață mai mare: presiune redusă pe suprafață și risc mai mic de tasare
- Rază mare sub cap: efect de entașare redus și rezistență mai bună la solicitări ciclice
- Proprietăți de frecare definite: permit pretensionarea controlată
- Marcaj de lot pe produs: cerința pentru certificat de încercare 3.1 conform EN 10204 devine inutilă (Tab.1 DIN EN 1090-2:2018-09)
- Lubrifiere nouă pentru sistemele de șuruburi, care optimizează montajul



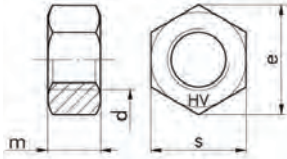
EN 14399-4

Oțel
FKL 10.9
zincat la cald
(tZn)

Art.-Nr. 2079

b	23	28	33	39	41	44	52
k	8	10	13	15	17	19	23
s	22	27	32	41	46	50	60
d	M 12	M 16	M 20	M 24	M 27	M 30	M 36
l							
35 UA	2079 12 35 100						
40 UA	2079 12 40 100	2079 16 40 50					
45 UA	2079 12 45 100	2079 16 45 50	2079 20 45 25				
50 UA	2079 12 50 100	2079 16 50 50	2079 20 50 25				
55 UA	2079 12 55 100	2079 16 55 50	2079 20 55 25				
60 UA	2079 12 60 50	2079 16 60 50	2079 20 60 25	2079 24 60 25			
65 UA	2079 12 65 50	2079 16 65 50	2079 20 65 25	2079 24 65 25			
70 UA	2079 12 70 50	2079 16 70 50	2079 20 70 25	2079 24 70 25	2079 27 70 10		
75 UA	2079 12 75 50	2079 16 75 50	2079 20 75 25	2079 24 75 25	2079 27 75 10	2079 30 75 10	
80 UA	2079 12 80 50	2079 16 80 50	2079 20 80 25	2079 24 80 25	2079 27 80 10	2079 30 80 10	
85 UA	2079 12 85 50	2079 16 85 25	2079 20 85 25	2079 24 85 25	2079 27 85 10	2079 30 85 10	
90 UA	2079 12 90 50	2079 16 90 25	2079 20 90 25	2079 24 90 25	2079 27 90 10	2079 30 90 10	2079 36 90 5
95 UA		2079 16 95 25	2079 20 95 25	2079 24 95 25	2079 27 95 10	2079 30 95 10	2079 36 95 5
100 UA		2079 16 100 25	2079 20 100 25	2079 24 100 25	2079 27 100 10	2079 30 100 10	2079 36 100 5
105 UA		2079 16 105 25	2079 20 105 25	2079 24 105 25	2079 27 105 10	2079 30 105 10	2079 36 105 5
110 UA		2079 16 110 25	2079 20 110 25	2079 24 110 25	2079 27 110 10	2079 30 110 10	2079 36 110 5
115 UA		2079 16 115 25	2079 20 115 25	2079 24 115 25	2079 27 115 10	2079 30 115 10	2079 36 115 5
120 UA		2079 16 120 25	2079 20 120 25	2079 24 120 20	2079 27 120 10	2079 30 120 10	2079 36 120 5
125 UA		2079 16 125 25	2079 20 125 25	2079 24 125 20	2079 27 125 10	2079 30 125 5	2079 36 125 5
130 UA		2079 16 130 25	2079 20 130 25	2079 24 130 20	2079 27 130 10	2079 30 130 10	2079 36 130 5
135 UA			2079 20 135 25	2079 24 135 20	2079 27 135 10	2079 30 135 5	2079 36 135 5
140 UA			2079 20 140 25	2079 24 140 20	2079 27 140 10	2079 30 140 5	2079 36 140 5
150 UA				2079 24 150 15	2079 27 150 10	2079 30 150 5	2079 36 150 5
160 UA				2079 24 160 15	2079 27 160 10	2079 30 160 5	2079 36 160 5
180 UA				2079 24 180 10	2079 27 180 10	2079 30 180 5	2079 36 180 5
200 UA						2079 30 200 5	2079 36 200 5

Piulițe hexagonale



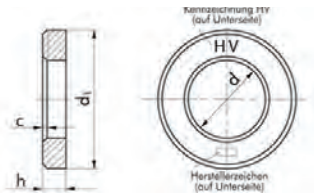
Oțel
FKL 10Z
zincat la cald
(tZn)

EN 14399-4

Art.-Nr. 2329

e	23,91	29,56	35,03	45,20	50,85	55,37	66,44
m	10	13	16	20	22	24	29
s	22	27	32	41	46	50	60
d	M 12	M 16	M 20	M 24	M 27	M 30	M 36
Art.-Nr.	2329 12	2329 16	2329 20	2329 24	2329 27	2329 30	2329 36
UA	200	100	100	50	50	50	25

Șaibe

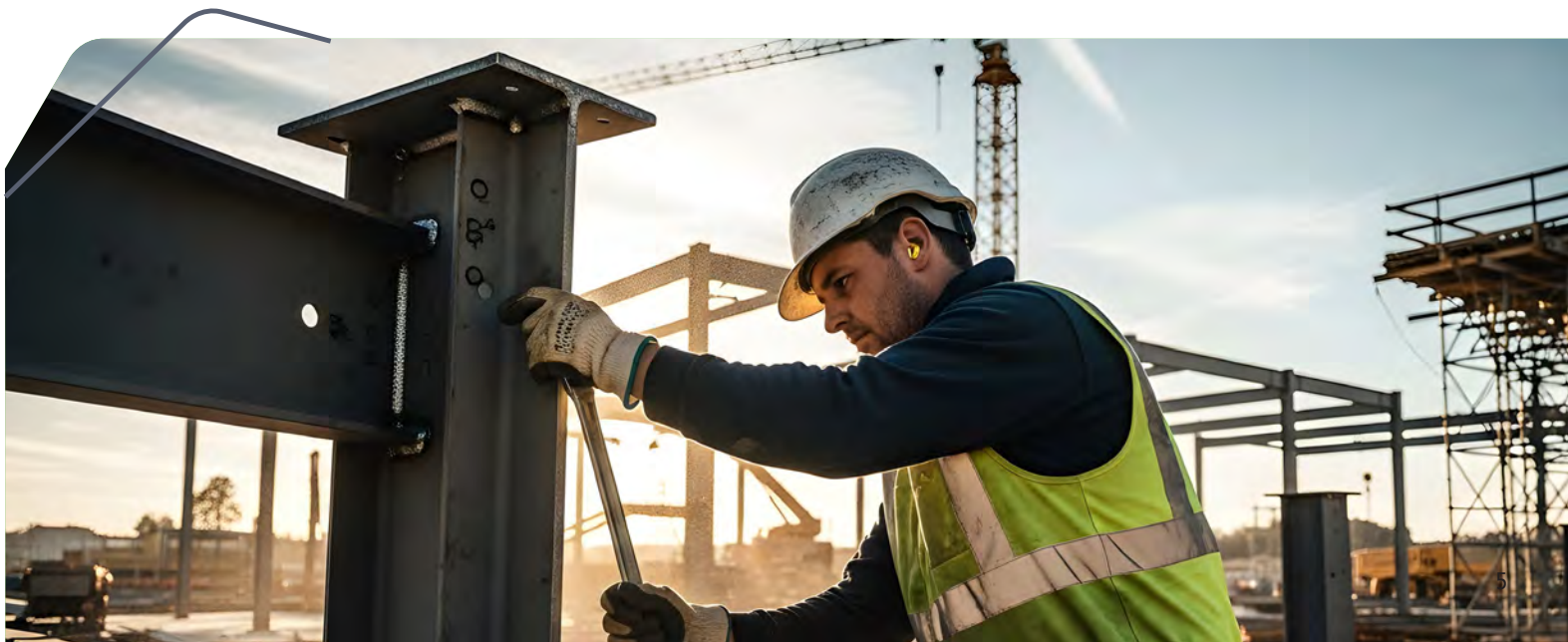


Oțel
300 - 370 HV
zincat la cald
(tZn)

EN 14399-6

Art.-Nr. 1451

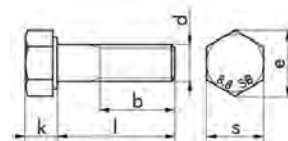
d	13	17	21	25	28	31	37
c	1,6	1,6	2	2	2,5	2,5	2,5
d1	24	30	37	44	50	56	66
h	3	4	4	4	5	5	6
Nenn-Ø	12	16	20	24	27	30	36
Art.-Nr.	1451 12	1451 16	1451 20	1451 24	1451 27	1451 30	1451 36
UA	400	200	200	200	100	100	50



SB-GARNITURI

Pentru îmbinări cu șuruburi în construcții metalice fără pretensionare controlată, conform CE.

cu tijă



Art.-Nr. 3053 0

b	30 / 36 / 49	38 / 44 / 57	46 / 52 / 65	54 / 60 / 73	60 / 66 / 79	66 / 72 / 85
e	20,03	26,75	33,53	39,98	45,2	50,85
k	7,5	10	12,5	15	17	18,7
s	18	24	30	36	41	46
d	M 12	M 16	M 20	M 24	M 27	M 30
l						
50	3053 012 50					
UA	100					
55	3053 012 55					
UA	100					
60	3053 012 60					
UA	100					
65	3053 012 65	3053 016 65				
UA	50	25				
70	3053 012 70	3053 016 70				
UA	50	25				
80	3053 012 80	3053 016 80	3053 020 80			
UA	50	25	25			
90	3053 012 90	3053 016 90	3053 020 90	3053 024 90		
UA	50	25	25	10		
100	3053 012 100	3053 016 100	3053 020 100	3053 024 100	3053 027 100	
UA	50	25	25	10	10	
110	3053 012 110	3053 016 110	3053 020 110	3053 024 110	3053 027 110	3053 030 110
UA	50	25	25	10	10	10
120	3053 012 120	3053 016 120	3053 020 120	3053 024 120	3053 027 120	3053 030 120
UA	50	25	25	10	10	5
130	3053 012 130	3053 016 130	3053 020 130	3053 024 130	3053 027 130	3053 030 130
UA	50	25	25	10	10	10
140	3053 012 140	3053 016 140	3053 020 140	3053 024 140	3053 027 140	3053 030 140
UA	50	25	25	10	10	10
150	3053 012 150	3053 016 150	3053 020 150	3053 024 150	3053 027 150	3053 030 150
UA	50	25	25	10	10	5
160	3053 012 160	3053 016 160	3053 020 160	3053 024 160	3053 027 160	3053 030 160
UA	25	25	10	10	10	5
180	3053 012 180	3053 016 180	3053 020 180	3053 024 180	3053 027 180	3053 030 180
UA	25	25	10	10	10	10
200	3053 012 200	3053 016 200	3053 020 200	3053 024 200	3053 027 200	3053 030 200
UA	25	25	10	10	5	10
220	3053 012 220	3053 016 220	3053 020 220	3053 024 220	3053 027 220	3053 030 220
UA	25	25	10	5	5	5
240		3053 016 240	3053 020 240	3053 024 240	3053 027 240	3053 030 240
UA		25	10	5	5	5

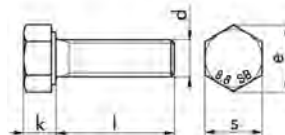
DIN EN 15048

ISO 4014 / 4032

Oțel
FKL 8.8U
zincat la cald
(tZn)



Cu filet până aproape de cap



Art.-Nr. 3057 0

e	20,03	26,75	33,53	39,98	45,2	50,85	60,79
k	7,5	10	12,5	15	17	18,7	22,5
s	18	24	30	36	41	46	55
d	M 12	M 16	M 20	M 24	M 27	M 30	M 36
l							
25	3057 012 25						
UA	100						
30	3057 012 30	3057 016 30					
UA	100	50					
35	3057 012 35	3057 016 35					
UA	100	50					
40	3057 012 40	3057 016 40	3057 020 40				
UA	100	50	25				
45	3057 012 45	3057 016 45	3057 020 45				
UA	100	50	25				
50	3057 012 50	3057 016 50	3057 020 50	3057 024 50			
UA	100	50	25	25			
55	3057 012 55	3057 016 55	3057 020 55	3057 024 55			
UA	100	50	25	25			
60	3057 012 60	3057 016 60	3057 020 60	3057 024 60			
UA	100	50	25	25			
65	3057 012 65	3057 016 65	3057 020 65	3057 024 65			
UA	50	25	25	25			
70	3057 012 70	3057 016 70	3057 020 70	3057 024 70	3057 027 70	3057 030 70	
UA	50	25	25	25	10	10	
80	3057 012 80	3057 016 80	3057 020 80	3057 024 80	3057 027 80	3057 030 80	
UA	50	25	25	25	10	10	
90	3057 012 90	3057 016 90	3057 020 90	3057 024 90	3057 027 90	3057 030 90	3057 036 90
UA	50	25	25	10	10	10	10
100	3057 012 100	3057 016 100	3057 020 100	3057 024 100	3057 027 100	3057 030 100	3057 036 100
UA	50	25	25	10	10	10	5
110	3057 012 110	3057 016 110	3057 020 110	3057 024 110	3057 027 110	3057 030 110	3057 036 110
UA	50	25	25	10	10	5	5
120	3057 012 120	3057 016 120	3057 020 120	3057 024 120	3057 027 120	3057 030 120	3057 036 120
UA	50	25	25	10	10	5	5
130						3057 030 130	3057 036 130
UA						5	5
140						3057 030 140	3057 036 140
UA						5	5
150						3057 030 150	3057 036 150
UA						5	5

DIN EN 15048

ISO 4017 / 4032

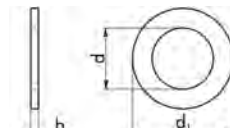
Oțel
FKL 8.8U
zincat la cald
(tZn)

Șaibe

Șaibe plate, clasa de produs A

Șaibele din clasa de duritate 200HV sunt potrivite pentru:

- Șuruburi hexagonale din clasele de produs A și B, cu clase de rezistență ≤ 8.8
- Piulițe hexagonale din clasele de produs A și B, cu clase de rezistență ≤ 8
- Șuruburi filetante călite la locul de utilizare

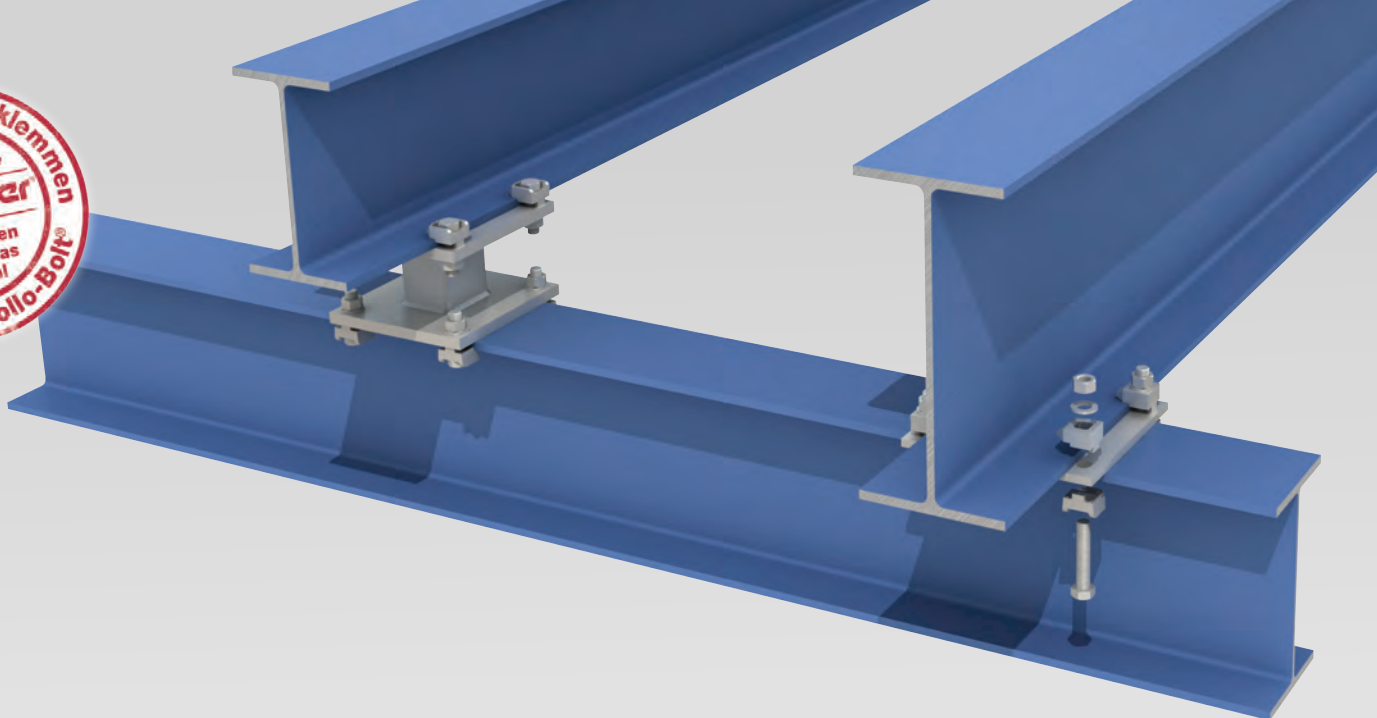


Art.-Nr. 3407 200

d1	24	30	37	44	50	56	66
h	2,5	3	3	4	4	4	5
d	13	17	21	25	28	31	37
Diametru-Ø	12	16	20	24	27	30	36
Art.-Nr.	3407 200 12	3407 200 16	3407 200 20	3407 200 24	3407 200 27	3407 200 30	3407 200 36
UA	500	200	200	100	100	50	25

ISO 7089

Oțel
200 HV
zincat la cald
(tZn)



Lindapter®

ÎMBINĂRI INOVATOARE ÎN CONSTRUCȚIILE METALICE

De peste 85 de ani, Lindapter și-a construit o reputație respectată ca inovator în proiectarea și fabricarea sistemelor de cleme. Lindapter a evoluat de la o companie de familie modestă la un brand global recunoscut, oferind o alternativă rapidă și economică la găurire sau sudură.

Aplicațiile tipice includ îmbinări pentru grinzi din oțel, profile goale, suporturi pentru conducte, cârlige de ridicare, fațade și plăcări, precum și pardoseli din oțel.

Vizitați www.Lindapter.de pentru mai multe informații.



Avantaje importante



Economisire timp și bani
Îmbinări cu cleme Lindapter – mai rapide decât găurirea, înșurubarea sau sudarea.



Capacitate mare încărcare
Fabricat din materiale care rezistă la sarcini mari și la cele mai dure condiții de utilizare.



Reglabil
Aliniere și poziționează ușor și rapid înainte de montajul final.



Îmbinări sigure
Fără găurire sau sudură la fața locului înseamnă: fără autorizații de sudură și condiții mai sigure pe șantier.



Propuneți gratuite de fixare
Inginerii experimentați de la Lindapter proiectează îmbinări personalizate gratuit.

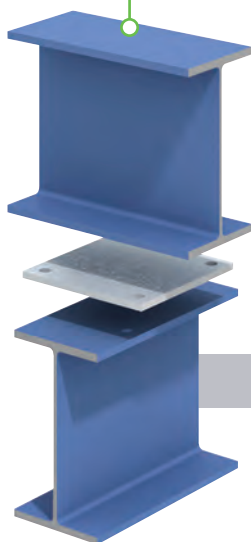
Cleme de suport

Sistemele de cleme Lindapter reprezintă o alternativă rapidă și economică la găurirea și sudarea pe șantier. Ele reduc timpul și costurile cu forța de muncă. Prin prinderea a două profile de oțel, se obține rapid o îmbinare permanentă (sau temporară) cu capacitate mare de încărcare.

Rapid și ușor de instalat (Vedeți instalarea la www.Lindapter.de)

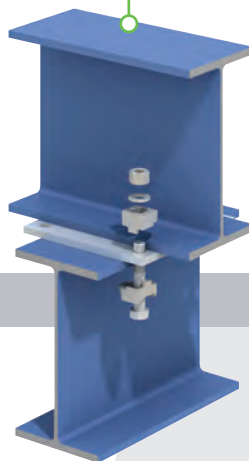
PASUL 1

Așezați placa intermediară și suportul inferior sub suportul superior în poziție.



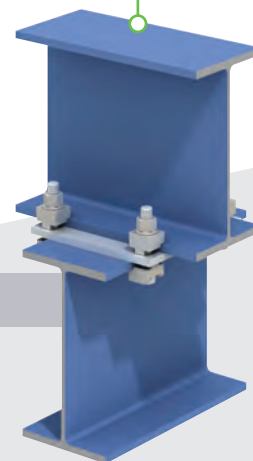
PASUL 2

Montați șuruburile cu două cleme Lindapter, elementele de bază (dacă este cazul), piulița și șaiba.



PASUL 3

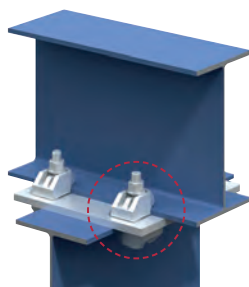
Aplicați cu ușurință cuplul de strângere recomandat folosind o cheie dinamometrică.



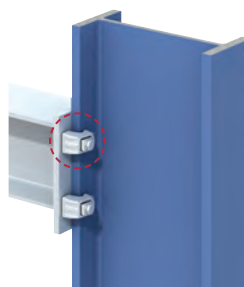
Configurații tipice

Clemele de prindere pentru grinzi Lindapter sunt produse foarte versatile, care pot fi utilizate pe aproape orice formă sau dimensiune de profile din oțel. În funcție de aplicație, clema este adaptată la condițiile de solicitare dorite, de exemplu rezistență la tracțiune, forfecare sau solicitări combinate.

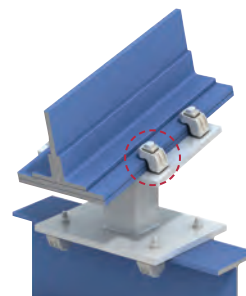
Lindapter poate proiecta și fabrica ansambluri complete pentru aplicații specifice.



Solicitare la tracțiune



Solicitare la forfecare



Solicitări combinate

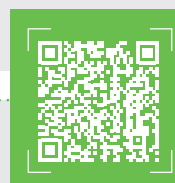
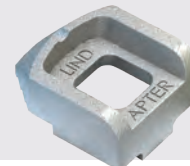


Studiu de caz: Tower Bridge, Marea Britanie

Produs: Tip A

Utilizare: Asigurarea cadrului portant din oțel pentru podeaua din sticlă, pe structura originală.

Soluția simplă de îmbinare de la Lindapter a permis fixarea în siguranță a cadrului pe structura originală din oțel, fără găurire sau sudură la fața locului, astfel încât nu au apărut deteriorări sau deformări ale podului. Cu unelte simple, echipele de execuție au finalizat instalarea în decurs de șase săptămâni.



Mai multe detalii în
Online Shop



Hollo-Bolt®

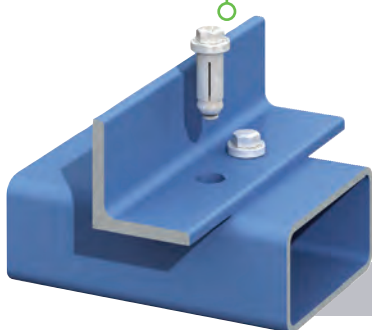
Diblurile de expansiune Lindapter pot fi montate fără acces la partea din spate a profilului din oțel (SHS) și oferă o alternativă rapidă și sigură la îmbinările prin sudură sau șuruburi, Schraubverbindung, reducând timpul și costurile de montaj.



Rapid și ușor de instalat (Vedeți instalarea la www.Lindapter.de)

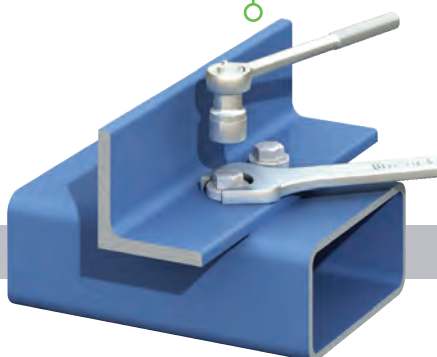
PASUL 1

Aliniați componentele pre-găurite. Introduceți Hollo-Bolt cu conul înainte în orificiul de găurire.



PASUL 2

Țineți contra flanșa cu o cheie fixă.



PASUL 3

Aplicați cuplul de strângere specificat (folosind cheie dinamometrică sau pistol de înșurubat cu impact).



Variante

Capul hexagonal este vizibil deasupra suprafeței componentei atașate. Varianta cu șurub înecat are un guler special care încadrează întreg capul șurubului, astfel încât găurirea pentru șuruburi înecate nu este necesară.

Hollo-Bolt Flush Fit inovator rămâne complet ascuns în orificiul înecat după instalare, fiind soluția ideală pentru arhitecți.



Șurub hexagonal



Șurub cu cap înecat



Flush Fit

Studiu de caz: Muzeul de Istorie, Germania.

Produs: Hollo-Bolt Oțel inoxidabil

Utilizare: Fixarea panourilor de fațadă din oțel pe profile

Constructorii au folosit peste două mii de Hollo-Bolts M8 din oțel inoxidabil pentru a instala rapid panourile de pe o singură parte astfel încât extinderea în formă de săgeată a clădirii originale neoclasică a putut fi fixată fără a fi necesară găurirea sau sudarea la fața locului.



Mai multe detalii în
Online Shop

RECA ȘAIBĂ DE SIGURANȚĂ

ÎMBINAREA (CU ȘURUB) CARE ȚINE!

ȘAIBE MICI CU EFECT MARE!

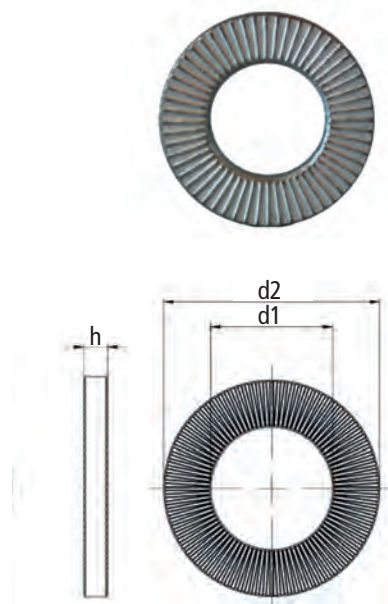
Slăbirea automată face parte dintre cele mai frecvente cauze de defectare ale îmbinărilor cu șuruburi. Șaibele RECA RIPP oferă o soluție durabilă și previn în mod fiabil slăbirea îmbinărilor cu șuruburi.

BENEFICI

- Sistem testat pentru asigurarea șuruburilor
- Potrivit pentru clasele de rezistență 8.8, 10.9 și 12.9
- Reutilizabil de mai multe ori
- Necesită spațiu redus
- Montaj și demontaj ușoare

INFORMAȚII TEHNICE

- Tip de asigurare: împotriva desfiletării
- Material: oțel
- Suprafață: zinc lamelar argintiu (ZFSH)
- Duritate: 450 – 500 HV10

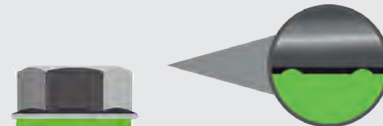


Nr. Articol	d1 mm	d2 mm	h mm	Diametru-Ø	UA Buc.
1274 006	6,4	12	2,1	6	200
1274 008	8,4	16	2,6	8	200
1274 010	10,5	20	2,6	10	200
1274 012	12,5	24	3,1	12	200
1274 016	16,5	30	4,1	16	100
1274 020	20,5	37	4,1	20	100
1274 024	24,5	44	5,1	24	100

DOMENII DE APLICARE



Înainte de montaj



După montaj



- Șurub
- Șaibe de siguranță

Mod de funcționare

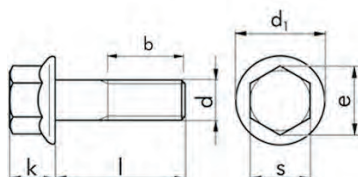
Prin forța de pretensionare aplicată la montaj, nervurile radiale ale șaibei RECA se imprimă în materialul de contact. Astfel se creează o îmbinare prin formă (blocare mecanică) între suprafețele de sprijin. Această blocare asigură o protecție fiabilă împotriva desfiletării, chiar și în condiții de solicitări dinamice puternice și vibrații.

Șuruburi RECA Lock

Cap hexagonal cu flanșă și dantură de blocare RECA Lock.

Beneficiu:

Profilul cu dinți de blocare RECA Lock reduce riscul de desfiletare sau slăbire a îmbinării cu șuruburi în condiții de vibrații și solicitări dinamice.

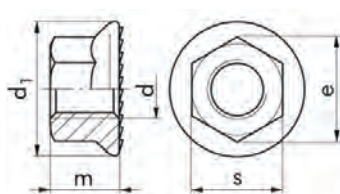


Oțel
FKL 8.8
zincat (A2K)

Art.-Nr. 0274 1

d1	14,2	18	22,3	26,6	35
e	11,05	14,38	17,62	19,86	26,51
k	6,6	8,1	10,4	11,8	15,4
s	10	13	16	18	24
d	M 6	M 8	M 10	M 12	M 16
l					
8 UA	0274 106 08 1000				
10 UA	0274 106 10 500	0274 108 10 500			
12 UA	0274 106 12 500	0274 108 12 200			
14 UA	0274 106 14 500	0274 108 14 200			
16 UA	0274 106 16 500	0274 108 20 200	0274 110 16 200		
20 UA	0274 106 20 500	0274 108 25 200	0274 110 20 200	0274 112 20 100	
25 UA	0274 106 25 500	0274 108 30 200	0274 110 25 200	0274 112 25 100	0274 116 25 50
30 UA		0274 108 35 200	0274 110 30 200	0274 112 30 100	0274 116 30 50
35 UA		0274 108 40 200	0274 110 35 200	0274 112 35 100	0274 116 35 50
40 UA			0274 110 40 100	0274 112 40 100	0274 116 40 50
50 UA					0274 116 50 50

Piulițe



Oțel
FKL 8
zincat (A2K)

Art.-Nr. 0273 100

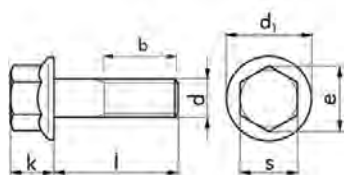
d1	14,2	17,9	21,8	26	34,5
e	11,05	14,38	16,64	20,03	26,75
m	6	8	10	12	16
s	10	13	16	18	24
d	M 6	M 8	M 10	M 12	M 16
Art.-Nr. UA	0273 100 6 1000	0273 100 8 500	0273 100 10 200	0273 100 12 100	0273 100 16 50

Șuruburi RECA Lock

Cap hexagonal cu flanșă și dantură de blocare RECA Lock.

Beneficiu:

Profilul cu dinți de blocare RECA Lock reduce riscul de desfiletare sau slăbire a îmbinării cu șuruburi în condiții de vibrații și solicitări dinamice.

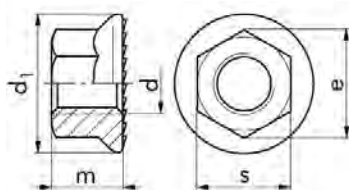


Oțel
FKL 10.9
zincat lamelar
(ZFSH)

Art.-Nr. 0274 4

d1	14,2	18	22,3	26,6	35
e	11,05	14,38	17,62	19,86	26,75
k	6,6	8,1	9,2	11,5	14,4
s	10	13	16	18	24
d	M 6	M 8	M 10	M 12	M 16
l					
12	0274 46 12				
UA	500				
16	0274 46 16	0274 48 16	0274 410 16		
UA	500	200	200		
20	0274 46 20	0274 48 20	0274 410 20	0274 412 25	
UA	500	200	200	100	
25	0274 46 25	0274 48 25	0274 410 25	0274 412 30	
UA	200	200	200	100	
30	0274 46 30	0274 48 30	0274 410 30	0274 412 35	
UA	200	200	200	100	
35		0274 48 35	0274 410 35	0274 412 40	0274 416 35
UA		200	100	100	50
40		0274 48 40	0274 410 40	0274 412 45	0274 416 40
UA		200	100	100	50
45					0274 416 45
UA					50

Piulițe



Oțel
FKL 10
zincat lamelar
(ZFSH)

Art.-Nr. 0273 0

d1	14,2	17,9	21,8	26	34,5
e	11,05	14,38	16,64	20,03	26,75
m	6	8	10	12	16
s	10	13	16	18	24
d	M 6	M 8	M 10	M 12	M 16
Art.-Nr.	0273 006	0273 008	0273 010	0273 012	0273 016
UA	1000	500	200	100	50

ȘURUBURI SUBȚIRI TABLĂ



Domeniu de utilizare:

Îmbinări cu plăci de suprapunere la panouri profilate din oțel și aluminiu, fixarea canalelor de ventilație etc.

Condiții de mediu: interior uscat

Notă:

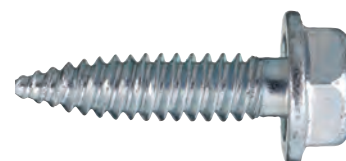
Fixare fără așchii – tabla este deplasată la înșurubarea șuruburilor, nu este tăiată sau găurită.

Avantaje:

- Nu este necesară găurirea prealabilă datorită vârfului călit pentru deplasare
- Fără coroziune provocată de așchii de metal ruginit
- Etanșare mai bună în construcția canalelor de ventilație datorită formării precise a filetelui

Cap hexagonal, Oțel zincat

Nr. Articol	d mm	l mm	UA Buc.
0203 004 013	4,0	13	750
0203 004 820	4,8	20	300



Cap semi bombat, Oțel zincat

Dantură sub cap și antrenare internă tip patrat (4KT).

- Dantura sub cap stabilizează îmbinarea și previne desfiletarea automată a șurubului
- Capacitate de găurire: 2 x 0,7 mm în tablă de oțel
- 1 bit este inclus în ambalajul de vânzare

Nr. Articol	d mm	l mm	UA Buc.
0203 014 013	4,0	13	1000
0203 014 016	4,0	16	1000
0203 014 019	4,0	19	1000

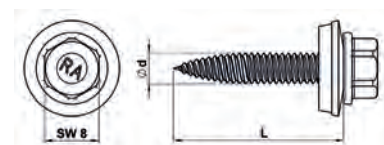


Cap hexagonal & Ø16 mm EPDM Șaibă de etanșare., BiMetal

Pentru fixarea fără așchii a profilelor și tablelor din oțel și aluminiu.

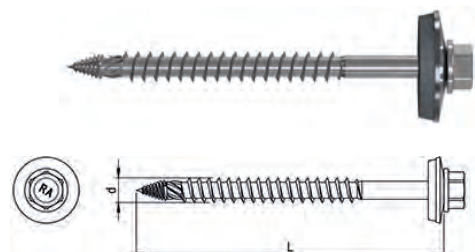
Structură suport din oțel și aluminiu.

Nr. Articol	d mm	l mm	Antrenare	UA Buc.
0203 06 25	6	25	SW 8	100
0203 06 38	6	38	SW 8	100



Structură suport din lemn

Nr. Articol	d mm	l mm	Antrenare	UA Buc.
0203 06 40	6,0	40	SW 8	100
0203 06 75	6,0	75	SW 8	100



Șurub de îmbinare cu cap hexagonal și șaibă de etanșare Ø14 mm EPDM, bimetal

Domenii de aplicare

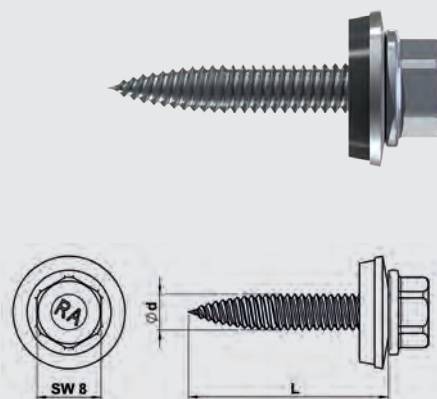
Pentru fixarea fără așchii a profilelor și tablelor din oțel și aluminiu pe structuri suport din oțel și aluminiu.

Avantaje:

- Fixare maximă pe table subțiri
- Economie de timp de 50% – prelucrare de două ori mai rapidă comparativ cu șuruburile obișnuite de găurire
- Fără găurire prealabilă – vârful și filetul format din oțel carbon călit permit penetrare ușoară și rapidă a tablelor de oțel
- Forțe de prindere mai mari datorită formării tip pâlnie > mai multe spire în tablă pentru o siguranță sporită
- Datorită forțelor de prindere mai mari, este nevoie de mai puține șuruburi
- Aproape fără așchii de găurire, care ar necesita îndepărtare laborioasă
- Cu omologare tehnică de construcție Z-14.1-4 (Anexa 3.304a/3.305a) și Z-14.1-537 (Anexa 3.2.21/3.1.30)

Notă:

- Componenta 1: tablă din oțel de 0,5 – 1,0 mm și aluminiu de 0,5 – 1,2 mm
- Componenta 2: tablă din oțel de 0,5 – 1,0 mm și aluminiu de 0,5 – 1,2 mm
- Capacitate de găurire: 1 x 1,0 mm / 2 x 0,8 mm
- Grosime de prindere: 1 – 6 mm
- Poate fi desfăcută dacă este necesar



Nr. Articol	d mm	l mm	Antrenare	UA Buc.
0203 045 22	4,5	22	SW 8	100

Șuruburi pentru fixarea cablurilor / Șuruburi de montaj

Domeniu de aplicare:

Reabilitări clădiri vechi, construcții noi, renovări.

Pentru fixarea plăcilor de montaj pe pardoseli din lemn

Beneficii:

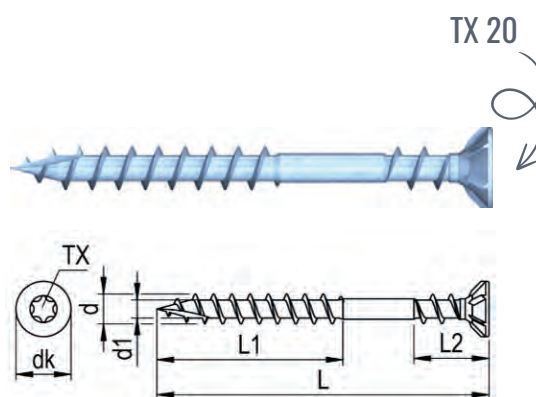
- Cap plat înecat cu nervuri de frezare, asigurând o penetrare bună a capului în lemn și îngropare uniformă
- Filet sub cap garantează strângerea fermă a piesei, fără scârțâit sau slăbire a îmbinării din lemn, oferind fixare sigură și durabilă
- Crestătură de tăiere pre-găurește și minimizează crăparea materialului; pornire imediată a înșurubării
- Strat de alunecare reduce rezistența la înșurubare

Recomandări de prelucrare:

4,5 x 50 pentru OSB plăci circa 15-18 mm

4,5 x 60 pentru OSB plăci circa 18-22 mm

4,5 x 70 pentru OSB plăci circa 22-28 mm



Nr. Articol	d mm	l mm	dk mm	ptr plăci grosime mm
0190 045 050	4,5	50	8,4	15 - 18
0190 045 060	4,5	60	8,4	18 - 22
0190 045 070	4,5	70	8,4	22 - 28

Dibluri universale WR



Soluția de fixare etanșantă pentru zone umede.

Funcția etanșantă a diblului universal WR împreună cu șurubul corespunzător a fost testată independent conform ETAG 022 și DIN 18534 și este potrivită pentru utilizare în clasele de expunere la apă W0-I până la W3-I.

Domeniu de utilizare:

Pentru fixări pe pereți și pardoseli placate cu faianță, în spații private și comerciale, precum băi, dușuri, bucătării etc.

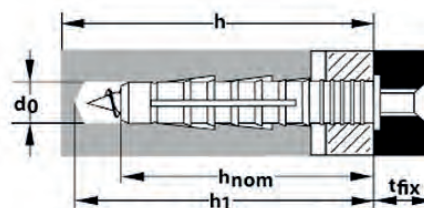
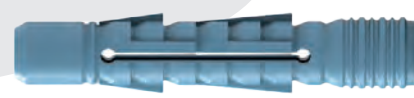
Avantaje:

- Două garnituri de etanșare pentru o sigilare optimă între diblou și materialul de construcție, fără utilizarea siliconului
- Geometrie universală optimizată pentru simplificarea fixării
- Material special HDPE: proprietățile materialului nu se schimbă la contactul cu apa
- Guler de protecție care protejează faianța la montaj
- Opt protecții anti-rotire pe diblou împiedică învârtirea acestuia în găurele
- Șurub din oțel inoxidabil previne formarea ruginii inestetice
- Testat independent de Institutul pentru acoperiri de pereți și pardoseli „Säurefliesner-Vereinigung e.V.”

Notă:

Diblurile trebuie utilizate împreună cu șurubul livrat.

Nr. Articol	d mm	l mm	Gaură-Ø mm	Adâncime mm	UA Buc.
0906 706 038	6	38	6	55	80
0906 708 050	8	50	8	75	40



Diblu Gips carton

Pentru fixarea de:

- Instalații electrice, corpuri de iluminat, tablouri, rafturi ușoare etc.
- Pe plăci de gips-carton și plăci pentru construcții ușoare

Beneficii:

- Fixare simplă și rapidă
- Nu este necesară găurirea prealabilă
- Vârf de centrare pentru o fixare optimă
- Nu se rotește în perete
- Gulerul previne trecerea dibloului prin material
- Diblul se extinde la înșurubarea șurubului

Notă:

- Potrivit pentru plăci de gips-carton cu grosimea de până la 12,5 mm
- Sarcină axială recomandată în placă de gips-carton de 12,5 mm: 0,08 kN

Nr. Articol	l mm	Șuruburi-Ø	UA Buc.
0905 801 020	30	3,5 - 4,5	200



Cleme de conectare compacte

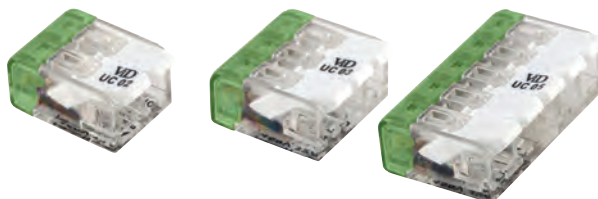
- Cablare convenabilă datorită celui mai mic design posibil
- Intrările în formă de pâlnie facilitează conectarea
- Conectarea simplă, rapidă și sigură a conductoarelor din cupru masiv
- Tehnologia cu câmp dublu permite conectarea ușoară și sigură a conductorilor solizi fără unelte sau pârgșii.
- Carcasă fabricată din policarbonat foarte transparent, arc din oțel inoxidabil
- Lungimea corectă de dezgolire este ușor de verificat cu ajutorul opritorului integrat pe fiecare clemă.
- Cu fantă de testare pe spate
- Secțiune transversală mixabilă individual
- Autoextincție în conformitate cu UL94 V2
- Lungime de decapare: 11 mm
- Curent nominal: 24 A



Nr. Articol	Număr de conductori	Secțiune transversală a firului mm ²	Lățime mm	Adâncime mm	Înălțime mm	Temperatură °C	UA Buc.
0556 211 202	2	0,5 - 2,5	10	16,6	6	110	100
0556 211 203	3	0,5 - 2,5	14	16,6	6	110	100
0556 211 204	4	0,5 - 2,5	18	16,6	6	110	100
0556 211 205	5	0,5 - 2,5	22	16,6	6	110	100
0556 211 208	8	0,5 - 2,5	18	16,6	11	110	100

Cleme de conectare universale

- Cablare convenabilă datorită celui mai mic design posibil
- Intrările în formă de pâlnie facilitează conectarea
- Aplicabil în mod universal pentru conductori cu fire fine, pline și toronate
- Lungimea de decapare poate fi verificată cu ajutorul opritorului integrat
- Cu fantă de testare pe spate
- Secțiune transversală mixabilă individual
- Autoextincție în conformitate cu UL94 V2
- Lungime de decapare: 11 mm
- Curent nominal: 32 A
- Secțiune transversală mixabilă individual



Nr. Articol	Număr de conductori	Secțiune transversală a firului mm ²	Lățime mm	Adâncime mm	Înălțime mm	Temperatură °C	UA Buc.
0556 211 212	2	0,2 - 4,0	13	18,6	9,6	85	100
0556 211 213	3	0,2 - 4,0	18,7	18,6	9,6	85	50
0556 211 215	5	0,2 - 4,0	29,9	18,6	9,6	85	25

Coliere prinderi cabluri

Coliere de cablu din plastic, pachet de 3000 bucăți.

Cu aceste coliere se pot lega rapid și ușor cabluri, ramuri de cabluri, furtunuri și alte materiale diverse.

Odată strânse, nu pot fi deschise fără a deteriora colierul.

Utilizare:

Potrivite în principal pentru utilizare în interior și, în anumite condiții, pentru exterior.

Material:

- Poliamid 6.6, fără halogeni și fără silicon
- Rezistență la temperatură: -40°C până la +85°C
- Autostingător în 30 secunde conform UL 94V-2



Nr. Articol	Conținut	Culoare
0502 000 001	câte 1.000 Buc. de la 200 x 3,5 mm; 280 x 4,5 mm; 360 x 4,5 mm	natur
0502 000 002	câte 1.000 Buc. de la 200 x 3,5 mm; 280 x 4,5 mm; 360 x 4,5 mm	negru

Top Furtun pentru construcții

Model industrial

Rezistență ridicată la abraziune datorită nervurilor longitudinale din învelișul exterior de cauciuc, rezistent la mulți solvenți, uleiuri și combustibili, precum și la baze și acizi de concentrație medie, complet cu cuplaje Storz lungi și reutilizabile.

- Înveliș: NBR/PVC, negru, cu nervuri longitudinale
- Miez: cauciuc NR/SBR, negru, neted
- Suport de presiune: poliester de înaltă rezistență, țesătură rotundă
- Interval de temperatură: -10 °C până la +70 °C

Nr. Articol	Execuție	Ø mm	Lungime m	Presiune bar
4700 502 019	C	50	20	15/45
4700 502 020	B	75	20	15/45



Furtun pentru construcții

Model standard

Pentru aplicații standard, complet cu racorduri Storz lungi și reutilizabile, cauciucate în interior, rezistente la putrezire, la abraziune și foarte flexibile, cu rezistență sporită la flacără.

- Înveliș: fir de poliester, de culoare deschisă, cu dungi de identificare.
- Miez: NR/SBR cauciuc negru, neted
- Interval de temperatură: -20 °C până la +80 °C

Nr. Articol	Execuție	Ø mm	Lungime m	Presiune bar
4700 502 005	D	25	20	10/30
4700 502 015	C	50	20	10/30
4700 502 016	B	75	20	10/30
4700 502 017	A	100	20	10/30
4700 502 018	F	150	20	6/18
4700 502 025	C	50	20	13/40
4700 502 026	B	75	20	13/40
4700 502 027	A	102	20	13/40



Cuple Piese conectoare

Racorduri de tranziție.

Sistem Storz și Geka

Nr. Articol	Denumire
4700 510 165	D / C
4700 510 166	C / B
4700 510 167	B / A
4700 510 169	C / GEKA



Țeavă cu robinet multifuncțională

Duza multifuncțională cu manetă de închidere rapidă

Nr. Articol	Denumire
4700 510 180	D-25
4700 510 181	C-52



Cheie pentru hidrant

Nr. Articol	Denumire
4700 510 197	Cheie pentru hidrant suprateran, tip A
4700 510 198	Cheie pentru hidrant subteran, tip B



Cheie pentru cuplaje

Pentru cuplaje Storz

Nr. Articol	Denumire
4700 510 195	A / B / C





RECA București SRL

Costache Sibiceanu 15, București 011511

Tel.: +40 21 224 26 55, +4 021 220 22 75

eshop@reca.ro, www.reca.ro

Informațiile furnizate în această broșură nu au caracter obligatoriu și sunt furnizate în baza cunoștințelor noastre actuale și cu bună credință. Pentru articolele din această broșură, am oferit o descriere detaliată a designului, calității și aplicației, iar ilustrațiile sunt cât se poate de fidele realității. Ne rezervăm dreptul de a efectua modificări fără notificări prealabile. Nu se acceptă nicio răspundere pentru dezavantajele care rezultă din eventualele erori de imprimare sau aplicații incorecte. Reproducerea, inclusiv a unor extrase, este permisă numai cu acordul scris al RECA București SRL.

